

INFORME METEOROLÓGICO LA FONT DE LA FIGUERA

09 de mayo del 2021



Estudio meteorológico realizado por INFORATGE SL
para el Ayuntamiento de LA FONT DE LA FIGUERA

ÍNDICE

1. Estación meteorológica (características técnicas)	pág. 3
2. Análisis técnico situación meteorológica (viento).....	pág. 5
3. Sinopsis (estudio de la situación)	pág. 7

ESTACIONES METEOROLÓGICAS

Características técnicas

El Ayuntamiento de La Font de la Figuera dispone de 2 estaciones meteorológicas ubicadas en su término municipal. Esta red está gestionada y controlada a diario por la empresa INFORATGE SL. Gracias al mantenimiento regular de la red, los datos registrados por las estaciones son fiables y válidos, permitiendo conocer con gran precisión todos los detalles de las situaciones meteorológicas que afectan tanto a la ciudad como a todo el término municipal. Los modelos de estaciones meteorológicas son *Davis Vantage VUE* (en la pág. siguiente se detallan las características técnicas de las estaciones).



Red de estaciones meteorológicas de la localidad de LA FONT DE LA FIGUERA
<http://inforatge.com/meteo-lafontdelafiguera>

Características técnicas estaciones meteorológicas

parámetros y precisión mínima



1. Temperatura exterior:

- $\pm 0.5^{\circ}\text{C}$ cuando la temperatura es mayor de -7°C
- $\pm 1^{\circ}\text{C}$ cuando la temperatura está por debajo de -7°C

Desviación por radiación solar de protección pasiva: 2°C al medio día solar si la radiación solar es 1040 W/m^2 y la velocidad media del viento es aproximadamente de 1 m/s .

2. Temperatura interior: $\pm 0.5^{\circ}\text{C}$.

3. Humedad exterior: $\pm 3\%$ (De 0 a 90% humedad relativa) y $\pm 4\%$ (de 90 to 100% humedad relativa). Coeficiente de temperatura: 0.05% por $^{\circ}\text{C}$, referencia 20°C .

4. Humedad interior: $\pm 3\%$ (De 0 a 90% humedad relativa) y $\pm 4\%$ (de 90 to 100% humedad relativa).

5. Punto de rocío: $\pm 1.5^{\circ}\text{C}$

6. Presión barométrica: $\pm 0.03''\text{ Hg}$, $\pm 0.8\text{ mm Hg}$, $\pm 1.0\text{ hPa/mb}$. Ecuaciones de reducción del nivel del mar utilizadas: sistema de NOAA.

7. Índice de calor: $\pm 1.5^{\circ}\text{C}$.

8. Precipitaciones: Entre el 4% y el 1%.

9. Velocidad del viento: en velocidades inferiores a 65 km/h la precisión es $\pm 3\text{ km/h}$ en velocidades superiores a 65 km/h la precisión es de $\pm 5\%$

10. Sensación térmica: $\pm 1.5^{\circ}\text{C}$

INFORATGE SL realiza el mantenimiento de las estaciones meteorológicas según las directrices de las normas UNE 500510:2005, UNE 500520:2002, UNE 500530:2003, UNE 500540:2004 y UNE 500550:2003. Asimismo, los trabajos de mantenimiento cumplen con la normativa vigente de Prevención de Riesgos Laborales, y sus técnicos disponen de la formación teórico-práctica necesaria para realizar estos trabajos:

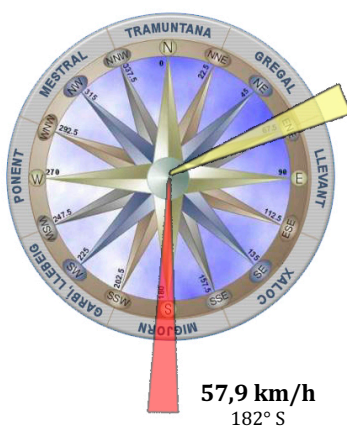
*1. **Certificación en prevención de riesgos laborales** de acuerdo a la Ley 31/1995, de 8 de noviembre, de Prevención de Riesgos Laborales y Real Decreto 39/1997, de 17 de enero, por el que se aprueba el Reglamento de los Servicios de Prevención.*

*2. **Certificación de seguridad en trabajos en altura y prevención de riesgos en trabajos verticales** de acuerdo al Real Decreto 2177/2004, de 12 de noviembre, por el que se establecen las disposiciones mínimas de seguridad y salud para la utilización por los trabajadores de los equipos de trabajo, en materia de trabajos temporales en altura.*

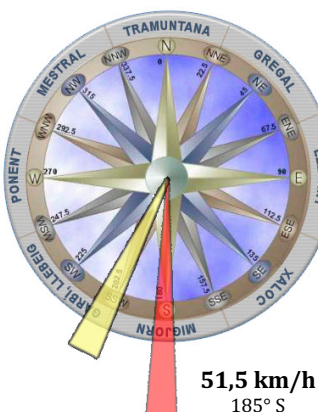
ANÁLISIS TÉCNICO SITUACIÓN METEOROLÓGICA

Viento



Analizando las ráfagas máximas diarias registradas en LA FONT DE LA FIGUERA el domingo 09 de mayo del 2021, la ráfaga de viento más alta la registró la estación de "El Carrascal" con **57,9 km/h a las 18:20h con dirección 182° S (migjorn)**. La ráfaga máxima registrada por la estación del Centre Polivalent (núcleo urbano) fue de 51,5km/h a las 18:10h con dirección 185° S. No se descarta que en cualquier otro punto del municipio se llegaran a superar los 65 km/h debido a la orografía del término municipal.

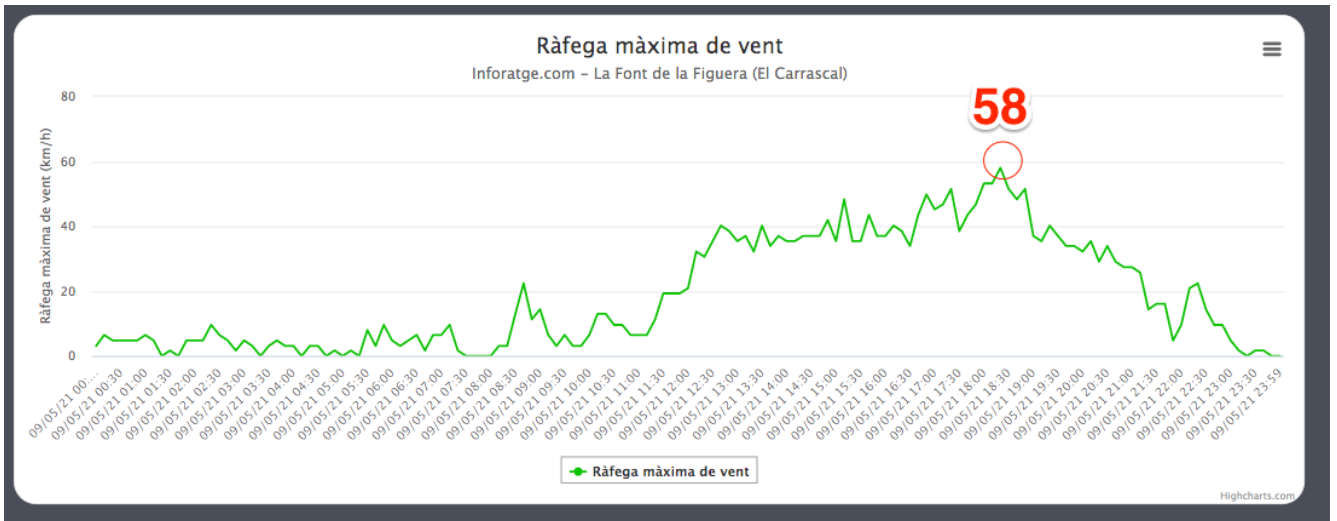


Estación "El Carrascal"

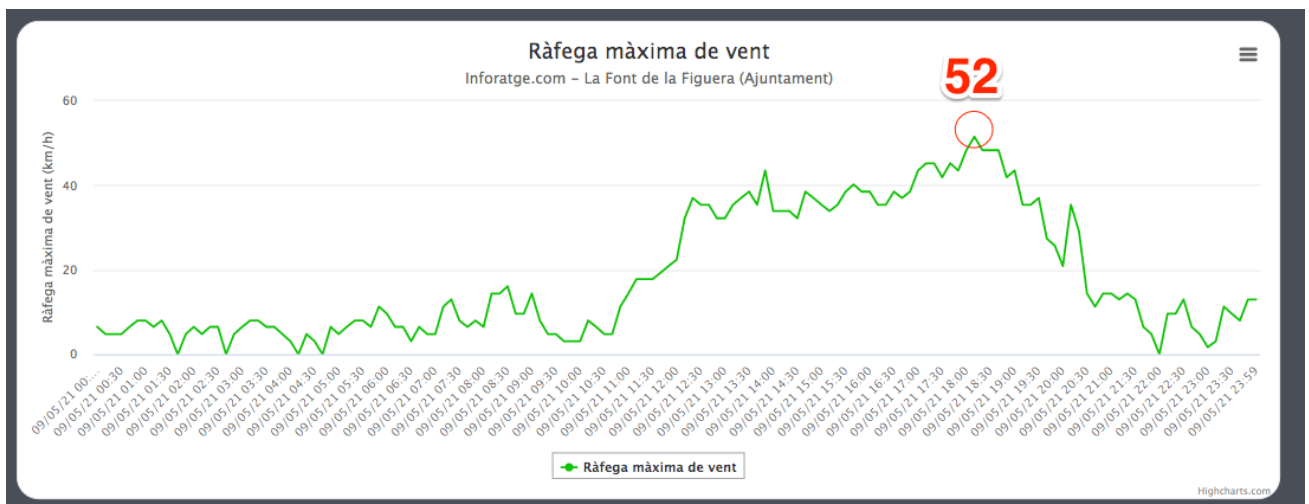


Estación "Centre Polivalent" (núcleo urbano)

-  Ráfaga de viento máxima
-  Dirección media de viento



Ráfagas de viento registradas en LA FONT DE LA FIGUERA (El Carrascal) el 09/05/21 (en km/h)



Ráfagas de viento registradas en LA FONT DE LA FIGUERA (núcleo urbano) el 09/05/21 (en km/h)

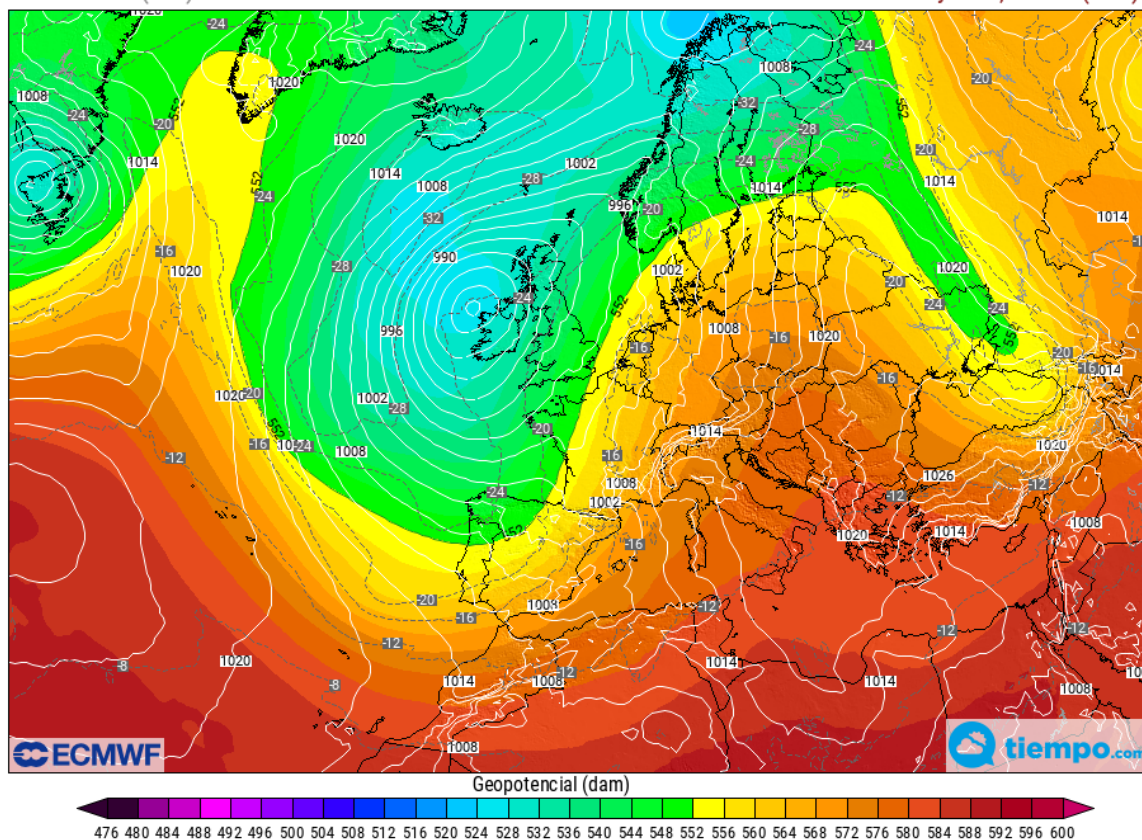
<https://inforatge.com/meteo-lafontdelafiguera>

SITUACIÓN SINÓPTICA

La situación sinóptica del **domingo 9 de mayo de 2021** vino definida por la presencia de una profunda borrasca situada al oeste de Irlanda. Esta depresión estuvo asociada a un frente nuboso bastante activo que recorrió la Península Ibérica de oeste a este dejando precipitaciones a su paso entre moderadas y fuertes que también tuvieron su presencia en nuestra Comunidad en forma de tormentas localmente fuertes o muy fuertes que fueron acompañadas de abundante aparato eléctrico, granizo en muchos puntos y rachas fuertes de viento.

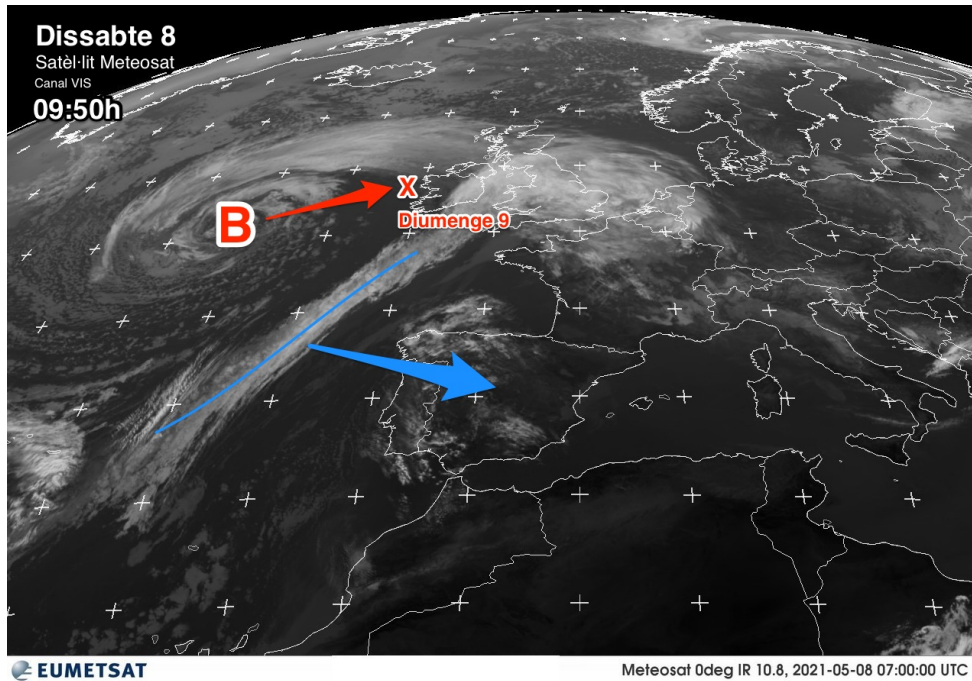
500 hPa: geopotencial y temperatura. Superficie: presión.
ECMWF HRES (0.1°)

Inicio: Dom 09 may 2021, 12 UTC
Válido: Dom 09 may 2021, 18 UTC (H+ 6)

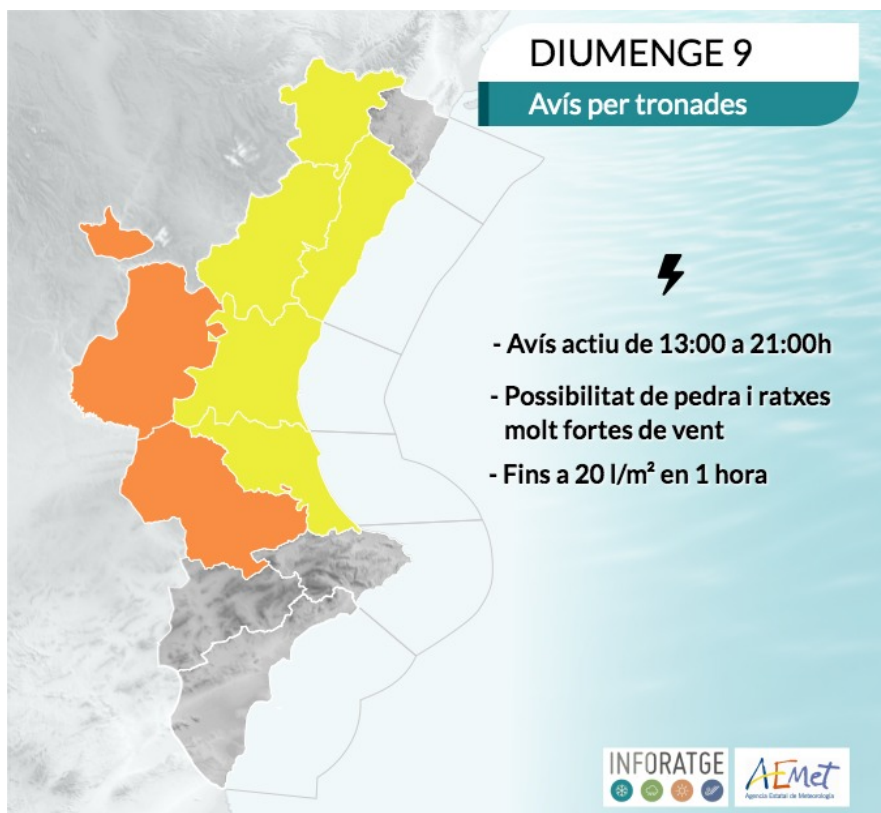


Situación sinóptica del domingo 09-05-2021 (18 UTC).
Geopotencial a 500hPa y mapa de superficie.

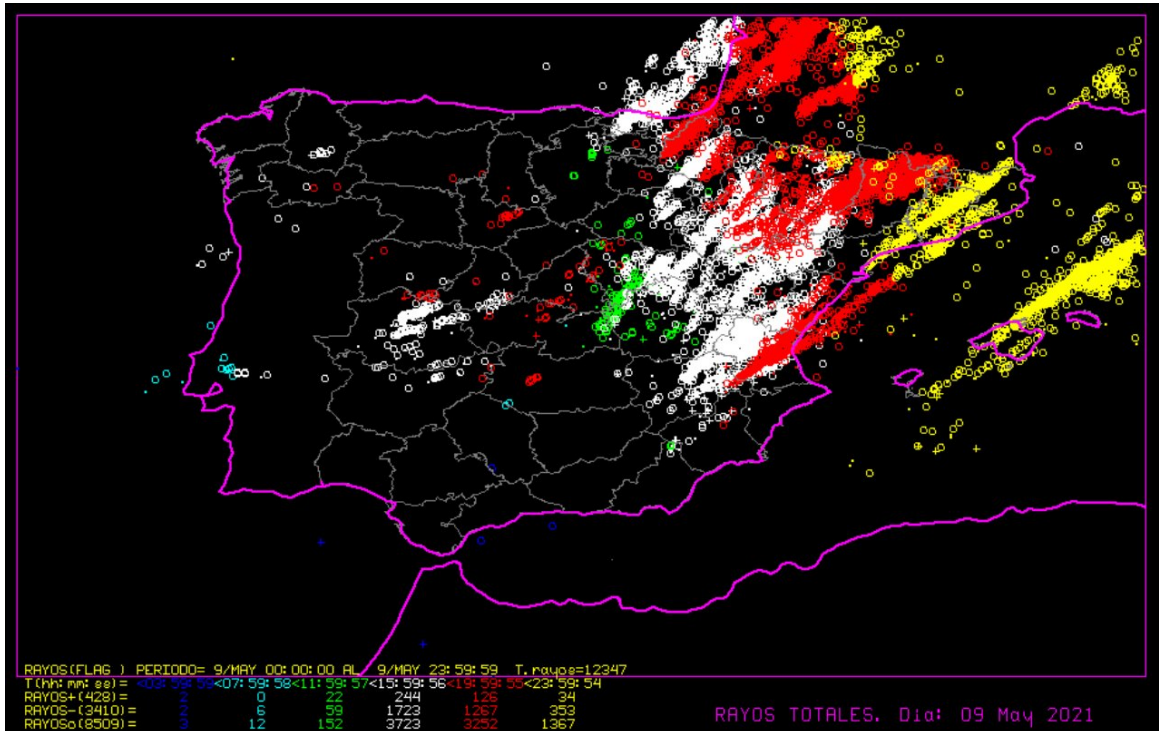
La presencia de un activo frente nuboso recorriendo la Península Ibérica de oeste a este, derivó en lluvias localmente fuertes, acompañadas de granizo y fuertes rachas de viento al paso de estos fenómenos tormentosos
(Fuente: Tiempo.com / Modelo: ECMWF)



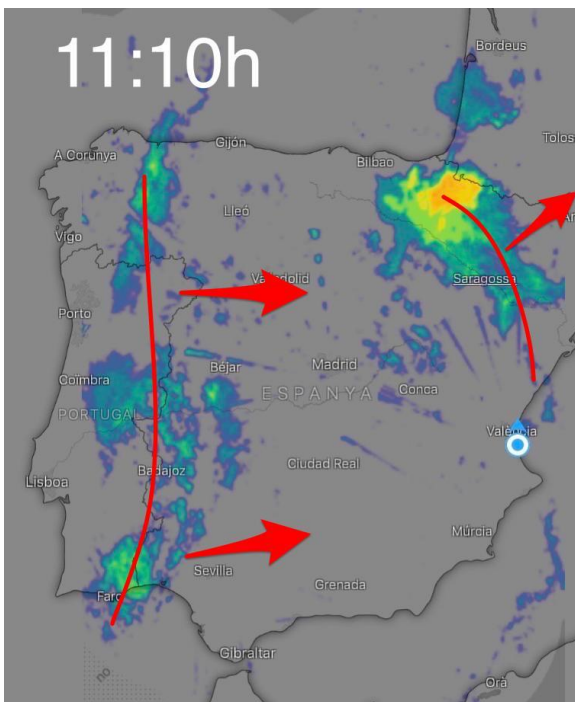
En esta imagen satelital del domingo 09-05-2021 (canal IR) a las 09:50h se puede apreciar la trayectoria que seguiría la profunda borrasca atlántica (dirección a Irlanda), y el desplazamiento previsto del frente frío asociado a ella. Precisamente esta línea frontal fue la que al llegar a nuestra Comunidad provocó las fuertes tormentas que nos afectaron a lo largo de esta jornada. (imagen: EUMETSAT-AEMET)



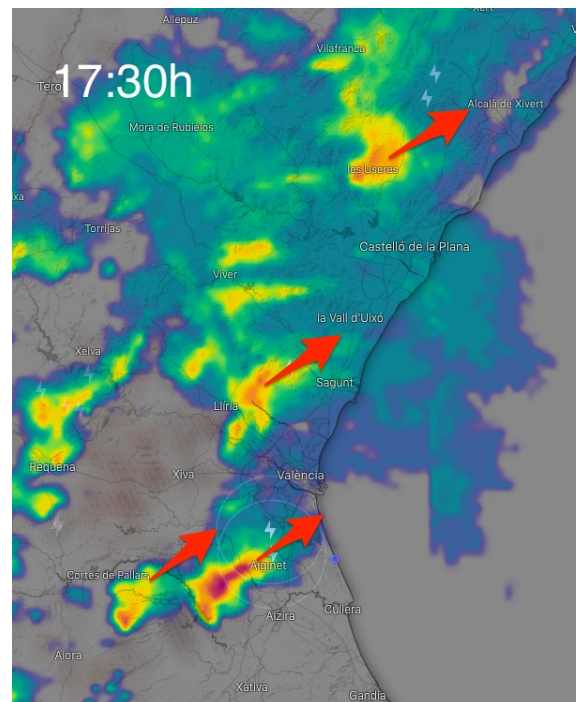
Mapa de avisos por tormentas activado el domingo 09-05-2021
(Fuente: AEMET / Infografía: Inforatge)



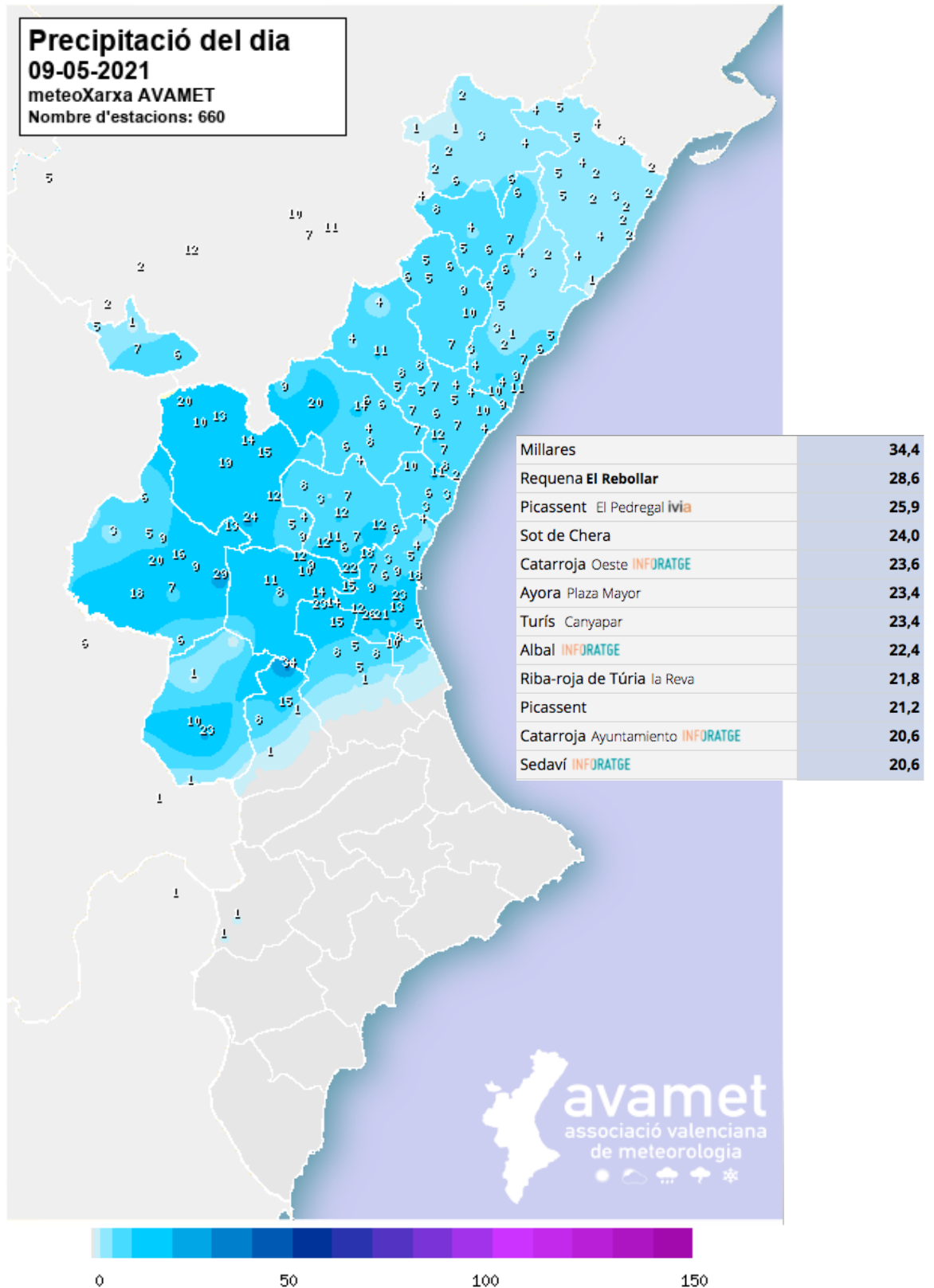
Descargas de rayos 'nube tierra' registradas el domingo 09-05-2021 por la red de detección de AEMET.
 Las tormentas se desplazaron a lo largo de esta jornada en dirección SO-NE
 (Fuente: AEMET)



11:10h - Línea de lluvias avanzando desde el oeste peninsular hasta nuestra Comunidad
 (Radar AEMET - Windy.com)



17:30h - Esta línea de lluvias fue la dejó en nuestra Comunidad tormentas con dirección SO-NE asociadas a abundante aparato eléctrico y granizo (Windy.com)



*Distribución y principales registros de lluvia recogidos el domingo 09-05-2021
 (Fuente: INFORATGE-Avamet)*



Carrer del Mar, 14, 1^o, 2
46003 València
admin@inforatge.com